



**P2M TEKNIK MESIN
FAKULTAS TEKNIK
UNIVERSITAS INDONESIA**

TEKNIK PEMELIHARAAN POMPA (PERENCANAAN, INSTALASI OPERASI & PEMELIHARAAN)

DESKRIPSI

Pompa merupakan komponen mekanik dengan aplikasi yang luas pada proses industri. Untuk itu menjamin kelangsungan operasi pada suatu pompa diperlukan pemahaman yang baik pada operasi dan pemeliharaannya

Pengetahuan dasar pompa mencakup teori mekanika fluida, hidraulika dan prinsip kerja pompa. Dilanjutkan dengan materi pengetahuan teknis komponen dan karakteristik berbagai jenis pompa dan aplikasinya dalam proses industri akan memberikan peserta pemahaman yang bermanfaat dalam lingkup kerjanya.

Pelatihan ini juga dilengkapi dengan materi pemeliharaan instalasi pompa yang meliputi pengetahuan teknis dan sistem pemeliharaan yang harus diterapkan serta studi kasus sesuai dengan kebutuhan dan aplikasi industri

AGENDA

- Jenis dan cara kerja pompa.
- Head dan kapasitas pompa.
- Spesifikasi dan kalkulasi instalasi pompa.
- Operasi dan instalasi pompa.
- Pemeliharaan preventif pada instalasi pompa.
- Studi kasus.

SASARAN PROGRAM

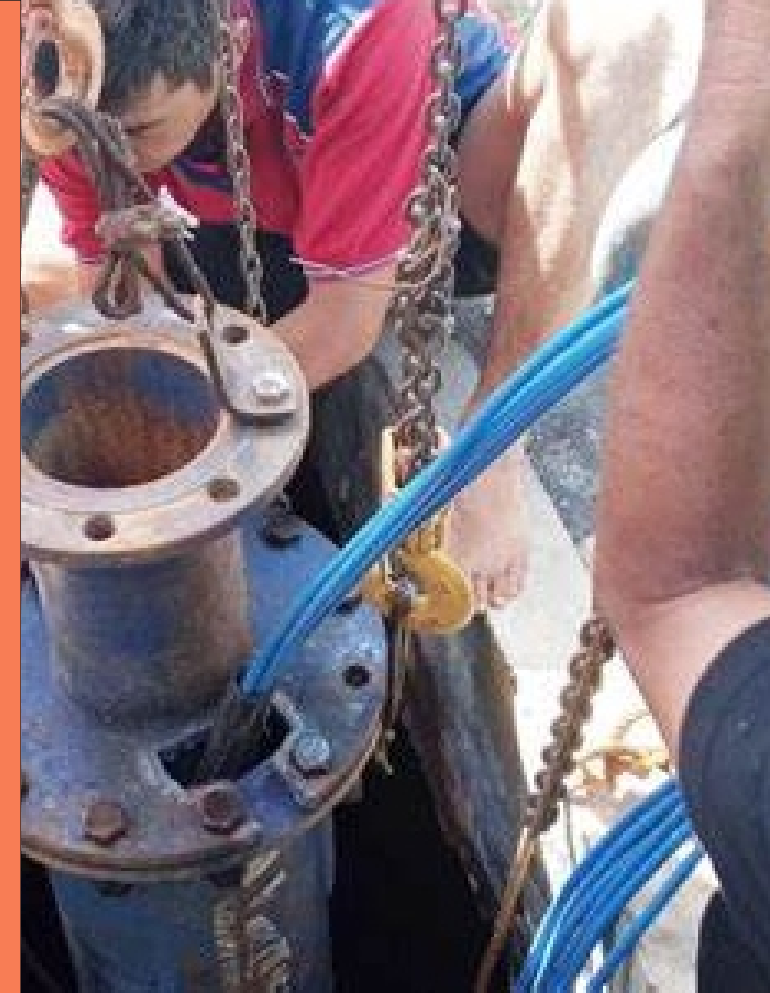
- Memahami cara kerja dan jenis pompa.
- Memahami operasi karakteristik pompa.
- Memahami teknik dan metode pemeliharaan instalasi pompa
- Melakukan perhitungan teknis pada instalasi pompa

PESERTA

Teknisi / operator instalasi pompa, Foreman / Supervisor instalasi pompa, Engineer.

FASILITAS

Materi Pelatihan, Instruktur Berkualitas, Sertifikat, Souvenir Eksklusif, Makan Siang & Snack



PENDAFTARAN PESERTA

Sekretariat :

**Gd. P2M - Dept. Teknik Mesin FTUI
Jl. Salemba Raya 4, Jakarta Pusat 10430
Phone /fax.: 021-3149720, 021-3144660**

WhatsApp : +62 813 8825 4054

E-mail : p2mmesin@eng.ui.ac.id

Website : p2mmesin.eng.ui.ac.id